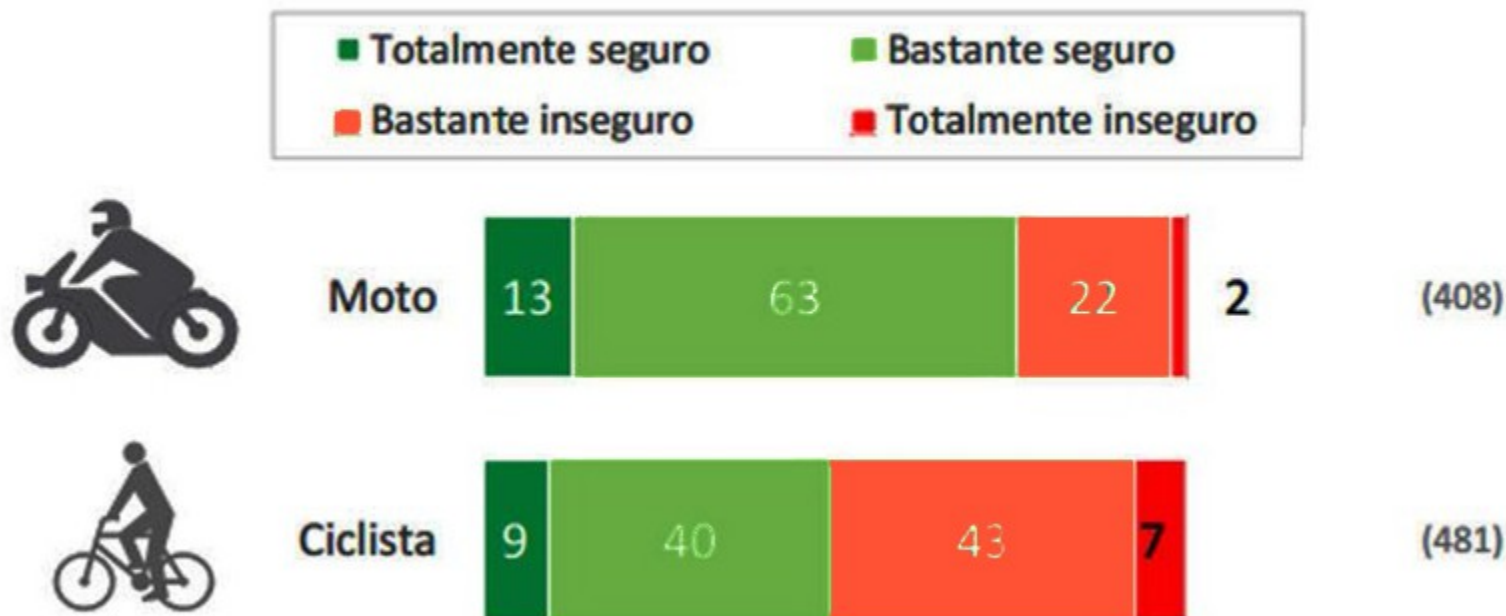


Nuestra percepción

Con respecto al riesgo de sufrir un accidente
¿hasta qué punto se siente seguro como conductor de moto/como ciclista?



Fuente: Axa seguros

La bici es el doble de peligrosa que la moto

La realidad con datos en la mano

Las tablas 1 y 2 muestran el riesgo de fallecimiento según el tipo de transporte en la Unión Europea en 2001-2002 (según distancia y según tiempo de viaje)

Moto	13.8	Moto	440
Ciclista	5.4	Ciclista	75

Tabla 1: Fallecidos por
100 millones usuarios / km

Tabla 2: Fallecidos por
100 millones usuarios
/ horas de viaje

Fuente: Consejo Europeo de la Seguridad en el Transporte

Ir en bici es 3-7 veces más seguro

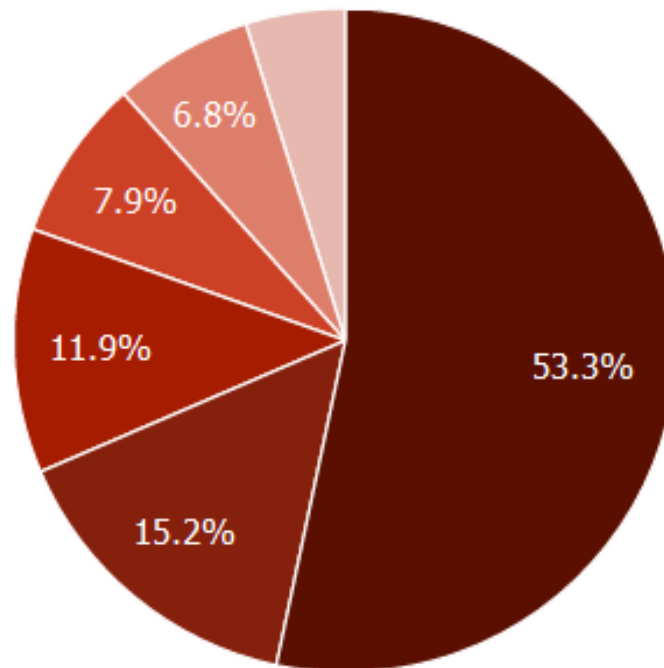


Supersticiones de la movilidad en bici





**Esto es
superstición**



Motivos para no ir en bici

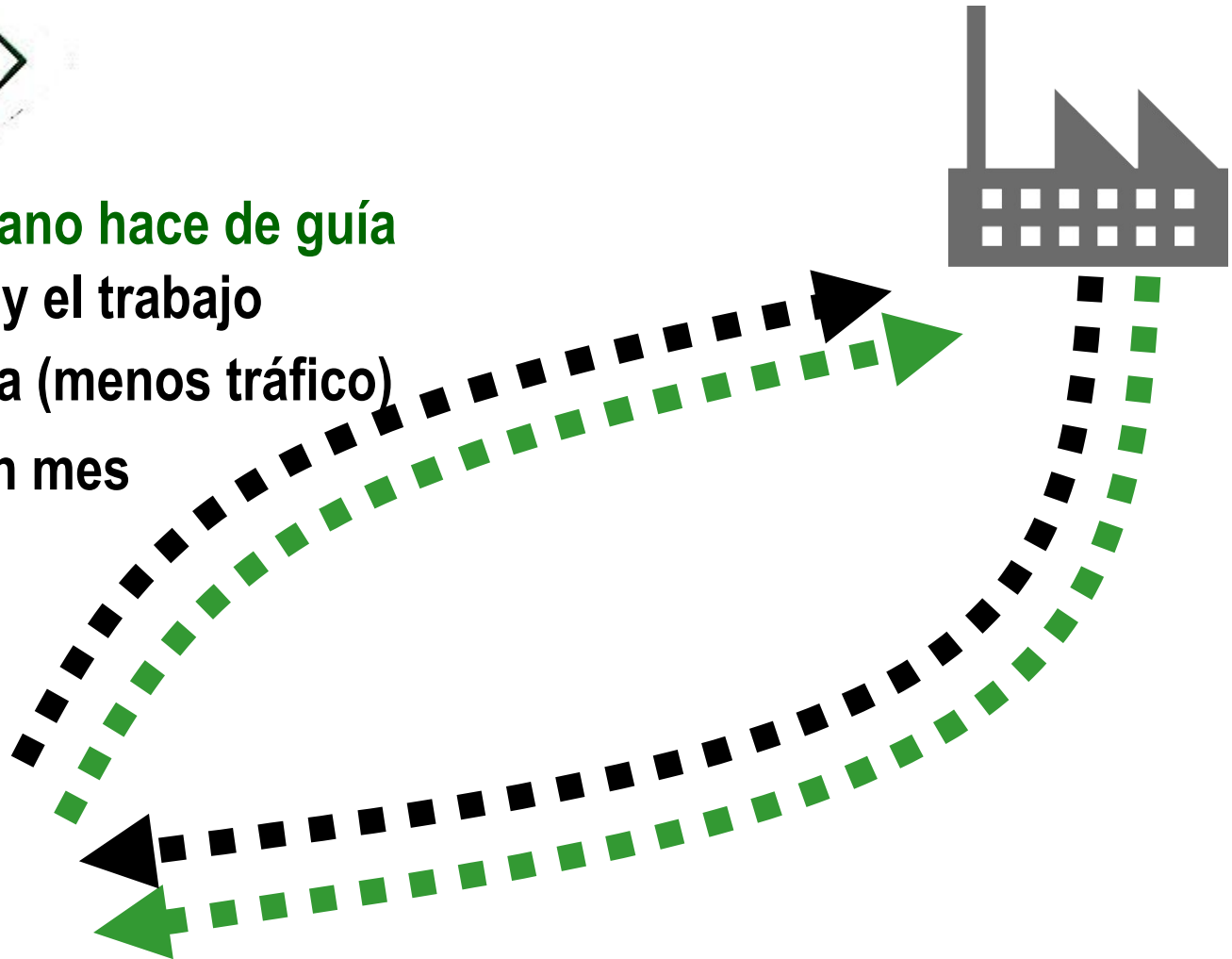
- Tráfico
- Esfuerzo físico
- Clima
- Aparcamiento seguro
- Distancias / tiempo
- Otros



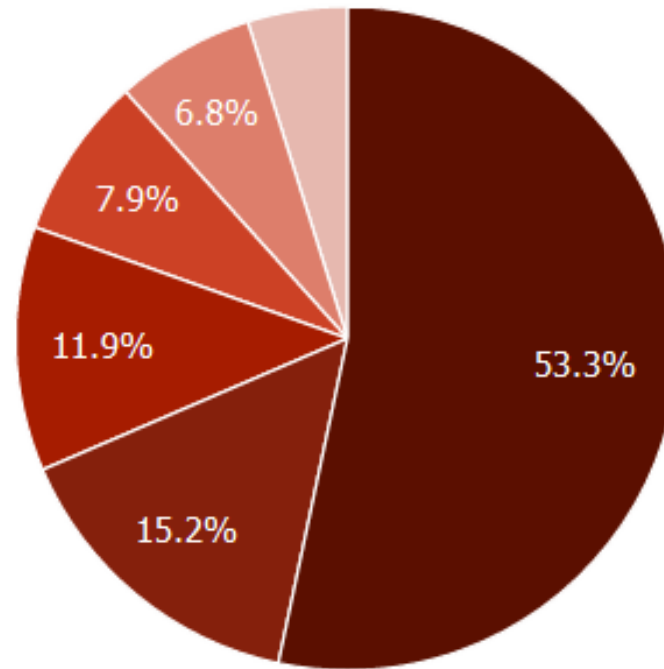
Experimento con 500 voluntarios y empleados Madrid 2011-2016



- Un ciclista veterano hace de guía
- Ruta entre casa y el trabajo
- En fin de semana (menos tráfico)
- Encuesta tras un mes



**Con la
información
adecuada
los problemas
desaparecen**



Motivos para no ir en bici

- Tráfico
- Esfuerzo físico
- Clima
- Aparcamiento seguro
- Distancias / tiempo
- Otros

*Barómetro anual de la bicicleta en España, 2009
Fundación ECA Bureau Veritas*

Demasiado esfuerzo físico

Después de 20 km cientos de niños
abandonan esta cuesta



Está muy lejos

Madrid Chamartín

alle de la Hiedra, 7

Calle de la Ribera del Sena, 8-10

BICI + TREN

Más rápido

Siempre cuesta abajo

3 min
1 min

10 min
cada 10 min



via Av. de San Luis

23 min

↑ 25 m · ↓ 77 m

6,6 km

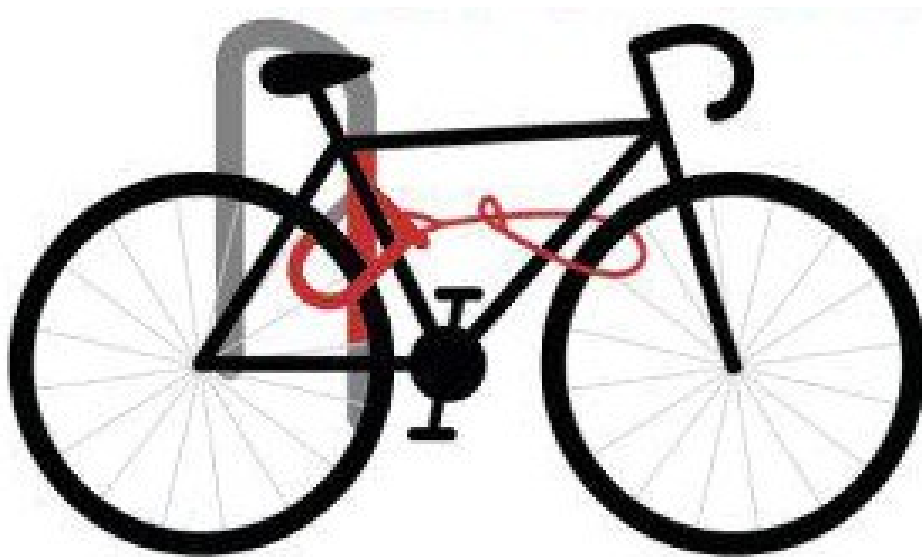
733 m



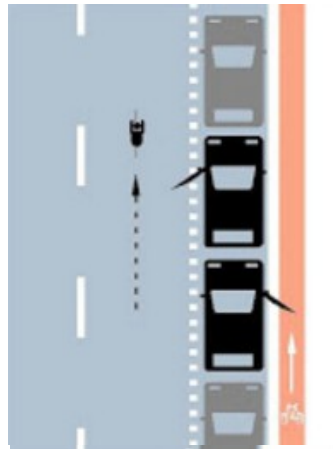
DETALLES



No tengo aparcamiento seguro



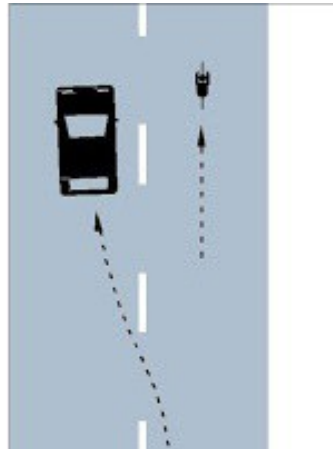
El tráfico es hostil



3 conflictos frecuentes

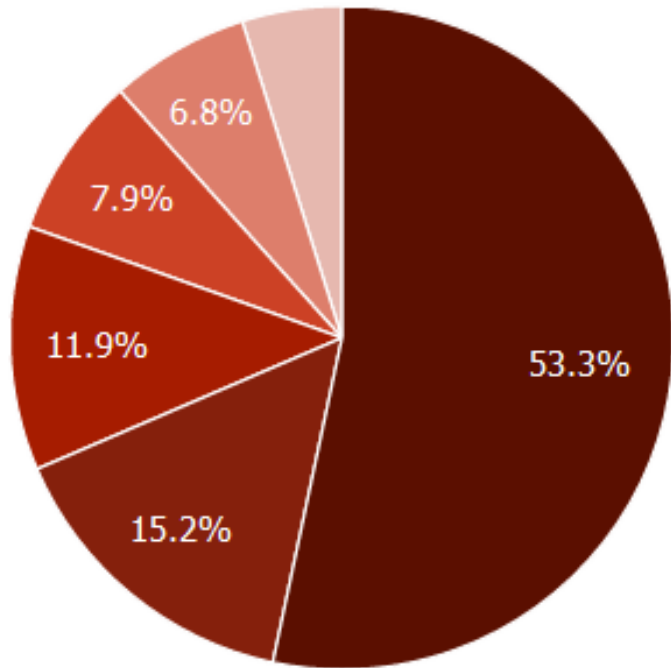


desaparecen ocupando el centro del carril

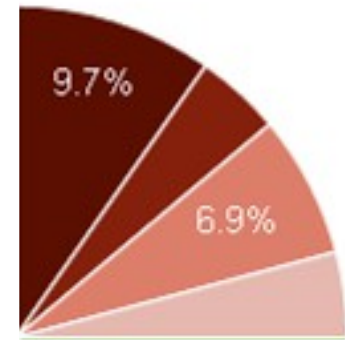




Creencias



Datos



Motivos para no ir en bici

- Tráfico
- Esfuerzo físico
- Clima
- Aparcamiento seguro
- Distancias / tiempo
- Otros

Un mes después de la prueba

- Tráfico
- Esfuerzo físico
- Distancia / tiempo
- Otros motivos



MADRID
CYCLE
CHIC.



¿Quién quiere comprobarlo?

- Prueba con guía
- Ruta en función del nivel
- 6 meses de asistencia
- Asesoramiento para elegir bici

en Bici por la Movilidad

